

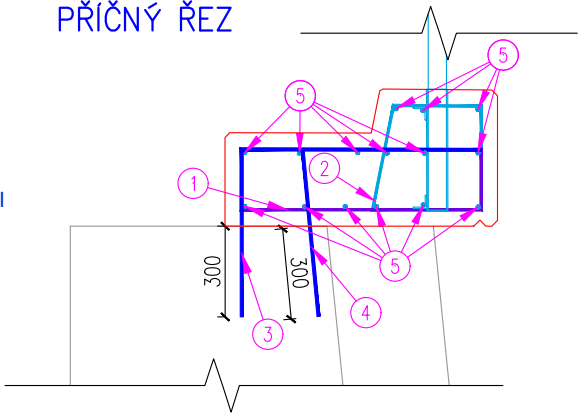
VÝKRES VÝZTUŽE - ŘÍMSA NA PB - DB 17-24

M 1:25

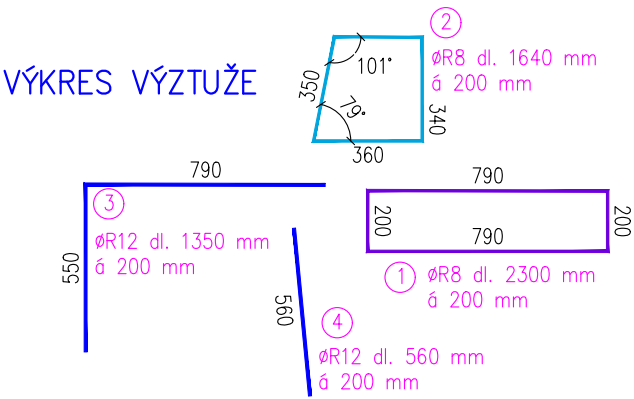
OCEL: B 500b (ČSN 42 0139)
NOMINÁLNÍ KRYTÍ VÝZTUŽE c_{nom}: 50 mm
POLOMĚRY ZAKRÍVENÍ U OHÝBANÝCH PRUTŮ, TŘMENŮ A SPON BUDOU PROVEDENY V SOULADU S PLATNÝMI NORMAMI.
PŘESAHOVÉ DÉLKY PRO STYKOVÁNÍ VÝZTUŽE BUDOU V SOULADU S PLATNÝMI NORMAMI.
BETONY: (specifikace dle ČSN EN 206-1)
ŘÍMSA C30/37 XC4, XF4

Délky dilatačních bloků	
DB1	6,13 M
DB2	6,00 M
DB3	6,00 M
DB4	6,00 M
DB5	6,00 M
DB6	6,00 M
DB7	6,00 M
DB8	6,00 M
DB9	6,00 M
DB10	6,00 M
DB11	6,00 M
DB12	6,00 M
DB13	6,00 M
DB14	6,00 M
DB 15	6,00 M
DB 16	6,00 M
DB 17	5,50 M
DB 18	5,50 M
DB 19	5,50 M
DB 20	5,50 M
DB 21	5,50 M
DB 22	6,00 M
DB 23	6,00 M
DB 24	3,20 M

ŽELEZOBETONOVÁ ŘÍMSA (LB) DB1
PŘÍČNÝ ŘEZ



VÝKRES VÝZTUŽE

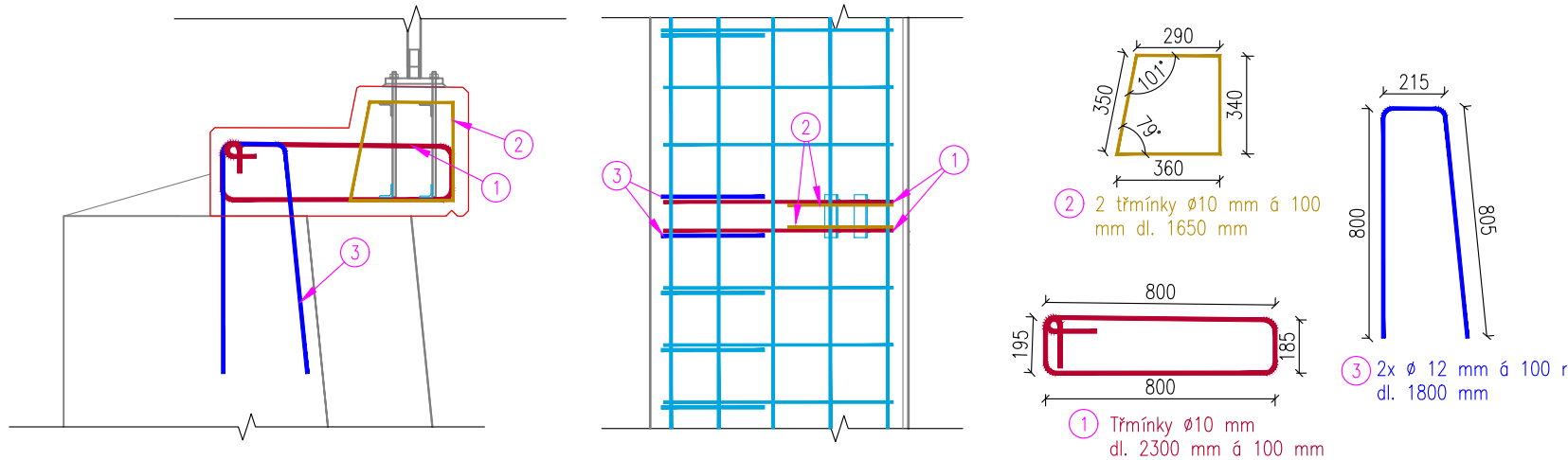


ŽELEZOBETONOVÁ ŘÍMSA (LB) – POSÍLENÍ VÝZTUŽE U PATEK PŮVODNÍHO ZÁBRADLÍ

PŘÍČNÝ ŘEZ

PŮDORYS

VÝKRES VÝZTUŽE



Posílení výztuže u sloupků zábradlí

Počet sloupků zábradlí				16 ks			
Výkaz pro posilující výztuž pro 1 sloupek							
Položka	Profil	Délka [m]	Počet ks prutu	Celková délka dle profilu [m]			
				ØR8	ØR10	ØR12	ØR14
1	ØR10	2.30	2.0		4.60		
2	ØR10	1.65	2.0		3.30		
3	ØR12	1.80	2.0			3.60	
Délka celkem dle Ø				[m]	0.00	7.90	3.60
Jednotková hmotnost dle Ø				[kg/m]	0.395	0.617	0.888
Hmotnost dle Ø				[kg]	0.0	4.9	3.2
Hmotnost oceli celkem				[kg]	8.1		
Hmotnost oceli pro všechny sloupky [kg]					129.6		

DB 17 ŘÍMSA (LB)

VÝKAZ PRUTOVÉ VÝZTUŽE

Celk. délka úseku [mm]: 6140

Položka	Profil	Délka [m]	Počet ks prutů	Celková délka dle profilu [m]			
				ØR8	ØR10	ØR12	ØR14
1	ØR8	2.30	30.0	69.00			
2	ØR8	1.64	30.0	49.20			
3	ØR12	1.35	30.0			40.50	
4	ØR12	0.56	30.0			16.80	
5-17	ØR12	6.05	15.0			90.75	
Délka celkem dle Ø				[m]	118.20	0.00	148.05
Jednotková hmotnost dle Ø				[kg/m]	0.395	0.617	0.888
Hmotnost dle Ø				[kg]	46.7	0.0	131.5
Hmotnost oceli celkem				[kg]	178.2		

Delší oproti bloku, předpokládán přesah římsy směrem k čínžovnímu domu

DB 21 ŘÍMSA (LB)

VÝKAZ PRUTOVÉ VÝZTUŽE

Celk. délka úseku [mm]: 5500

Položka	Profil	Délka [m]	Počet ks prutů	Celková délka dle profilu [m]			
				ØR8	ØR10	ØR12	ØR14
1	ØR8	2.30	27.0	62.10			
2	ØR8	1.64	27.0	44.28			
3	ØR12	1.35	27.0			36.45	
4	ØR12	0.56	27.0			15.12	
5-21	ØR12	5.40	15.0			81.00	
Délka celkem dle Ø				[m]	106.38	0.00	132.57
Jednotková hmotnost dle Ø				[kg/m]	0.395	0.617	0.888
Hmotnost dle Ø				[kg]	42.0	0.0	117.7
Hmotnost oceli celkem				[kg]	159.7		

DB 18 ŘÍMSA (LB)

VÝKAZ PRUTOVÉ VÝZTUŽE

Celk. délka úseku [mm]: 5540

Položka	Profil	Délka [m]	Počet ks prutů	Celková délka dle profilu [m]			
				ØR8	ØR10	ØR12	ØR14
1	ØR8	2.30	27.0	62.10			
2	ØR8	1.64	27.0	44.28			
3	ØR12	1.35	27.0			36.45	
4	ØR12	0.56	27.0			15.12	
5-18	ØR12	5.44	15.0			81.60	
Délka celkem dle Ø				[m]	106.38	0.00	133.17
Jednotková hmotnost dle Ø				[kg/m]	0.395	0.617	0.888
Hmotnost dle Ø				[kg]	42.0	0.0	118.3
Hmotnost oceli celkem				[kg]	160.3		

DB 22 ŘÍMSA (LB)

VÝKAZ PRUTOVÉ VÝZTUŽE

Celk. délka úseku [mm]: 6050

Položka	Profil	Délka [m]	Počet ks prutů	Celková délka dle profilu [m]			
				ØR8	ØR10	ØR12	ØR14
1	ØR8	2.30	30.0	69.00			
2	ØR8	1.64	30.0	49.20			
3	ØR12	1.35	30.0			40.50	
4	ØR12	0.56	30.0			16.80	
5-22	ØR12	5.94	15.0			89.10	
Délka celkem dle Ø				[m]	118.20	0.00	146.40
Jednotková hmotnost dle Ø				[kg/m]	0.395	0.617	0.888
Hmotnost dle Ø				[kg]	46.7	0.0	130.0
Hmotnost oceli celkem				[kg]	176.7		

DB 19 ŘÍMSA (LB)

VÝKAZ PRUTOVÉ VÝZTUŽE

Celk. délka úseku [mm]: 5500

Položka	Profil	Délka [m]	Počet ks prutů	Celková délka dle profilu [m]			
				ØR8	ØR10	ØR12	ØR14
1	ØR8	2.30	27.0	62.10			
2	ØR8	1.64	27.0	44.28			
3	ØR12	1.35	27.0			36.45	
4	ØR12	0.56	27.0			15.12	
5-19	ØR12	5.40	15.0			81.00	
Délka celkem dle Ø				[m]	106.38	0.00	132.57
Jednotková hmotnost dle Ø				[kg/m]	0.395	0.617	0.888
Hmotnost dle Ø				[kg]	42.0	0.0	117.7
Hmotnost oceli celkem				[kg]	159.7		

DB 23 ŘÍMSA (LB)

VÝKAZ PRUTOVÉ VÝZTUŽE

Celk. délka úseku [mm]: 6070

Položka	Profil	Délka [m]	Počet ks prutů	Celková délka dle profilu [m]			
				ØR8	ØR10	ØR12	ØR14
1	ØR8	2.30	30.0	69.00			
2	ØR8	1.64	30.0	49.20			
3	ØR12	1.35	30.0			40.50	
4	ØR12	0.56	30.0			16.80	
5-23	ØR12	5.97	15.0			89.55	
Délka celkem dle Ø				[m]	118.20	0.00	146.85
Jednotková hmotnost dle Ø				[kg/m]	0.395	0.617	0.888
Hmotnost dle Ø				[kg]	46.7	0.0	130.4
Hmotnost oceli celkem				[kg]	177.1		

DB 20 ŘÍMSA (LB)

VÝKAZ PRUTOVÉ VÝZTUŽE

Celk. délka úseku [mm]: 5500

Položka	Profil	Délka [m]	Počet ks prutů	Celková délka dle profilu [m]			
				ØR8	ØR10	ØR12	ØR14
1	ØR8	2.30	27.0	62.10			
2	ØR8	1.64	27.0	44.28			
3	ØR12	1.35	27.0			36.45	
4	ØR12	0.56	27.0			15.12	
5-20	ØR12	5.40	15.0			81.00	
Délka celkem dle Ø				[m]	106.38	0.00	132.57
Jednotková hmotnost dle Ø				[kg/m]	0.395	0.617	0.888
Hmotnost dle Ø				[kg]	42.0	0.0	117.7
Hmotnost oceli celkem				[kg]	159.7		

DB 24 ŘÍMSA (LB)

VÝKAZ PRUTOVÉ VÝZTUŽE

Celk. délka úseku [mm]: 4300

Položka	Profil	Délka [m]	Počet ks prutů	Celková délka dle profilu [m]			
				ØR8	ØR10	ØR12	ØR14
1	ØR8	2.30	21.0	48.30			
2	ØR8	1.64	21.0	34.44			
3	ØR12	1.35	21.0			28.35	
4	ØR12	0.56	21.0			11.76	
5-24	ØR12	4.20	15.0			63.00	
Délka celkem dle Ø				[m]	82.74	0.00	103.11
Jednotková hmotnost dle Ø				[kg/m]	0.395	0.617	0.888
Hmotnost dle Ø				[kg]	32.7	0.0	91.6
Hmotnost oceli celkem				[kg]	124.3		

 HG partner s.r.o. Smetanova 200, 250 82 Úvaly www.hgpartner.cz		Telefon: 246 082 015 e-mail: hgp@hgpartner.cz		Paré č.:	
Investor: Povodí Ohře, státní podnik, Bezručova 4219, 430 03 Chomutov		Datum:		09/2023	
Odpovědný projektant: Ing. Jaroslav Vrzák		Č. zakázky:		H-21/054	
Vypracoval: Ing. Oldřich Stiller		Změna:		-	
Akce: Jílovský potok ř.km 0,810 - 1,015 v Děčíně, úprava - Bezručova ulice		Stupeň:		DSP/DPS	
Název části: DOKUMENTACE OBJEKTŮ		Část:		D	
Příloha: VÝKRESY VÝZTUŽE - ŘÍMSA NA PB - DB 17-24		Měřítko: 1:25		Č. přílohy: D.23.6	